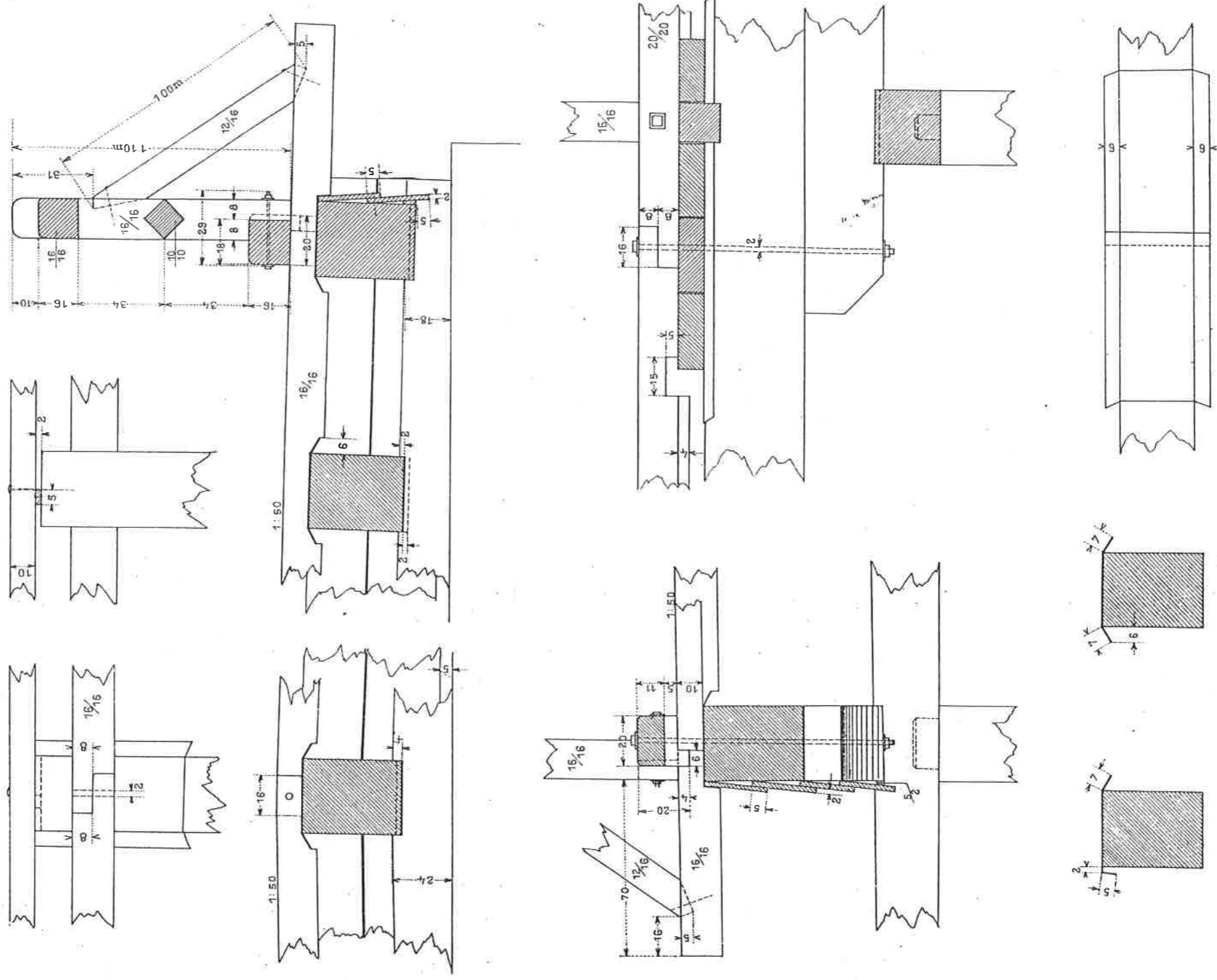


KERESKEDELEMÜGYI M. KIR. MINISTERIUM.

54

# EGYSZERŰ GERENDATARTÓS FAHIDAK. RÉSZLÉTEI.

1 : 20.



53. sz. szabványlap.

Budapest. 1888.

KÖZÉRÉS FIA BUDAPEST.

# A GERENDATARTÓS FAHIDAK

hossztartóinak méretei különböző támaszközöknel.

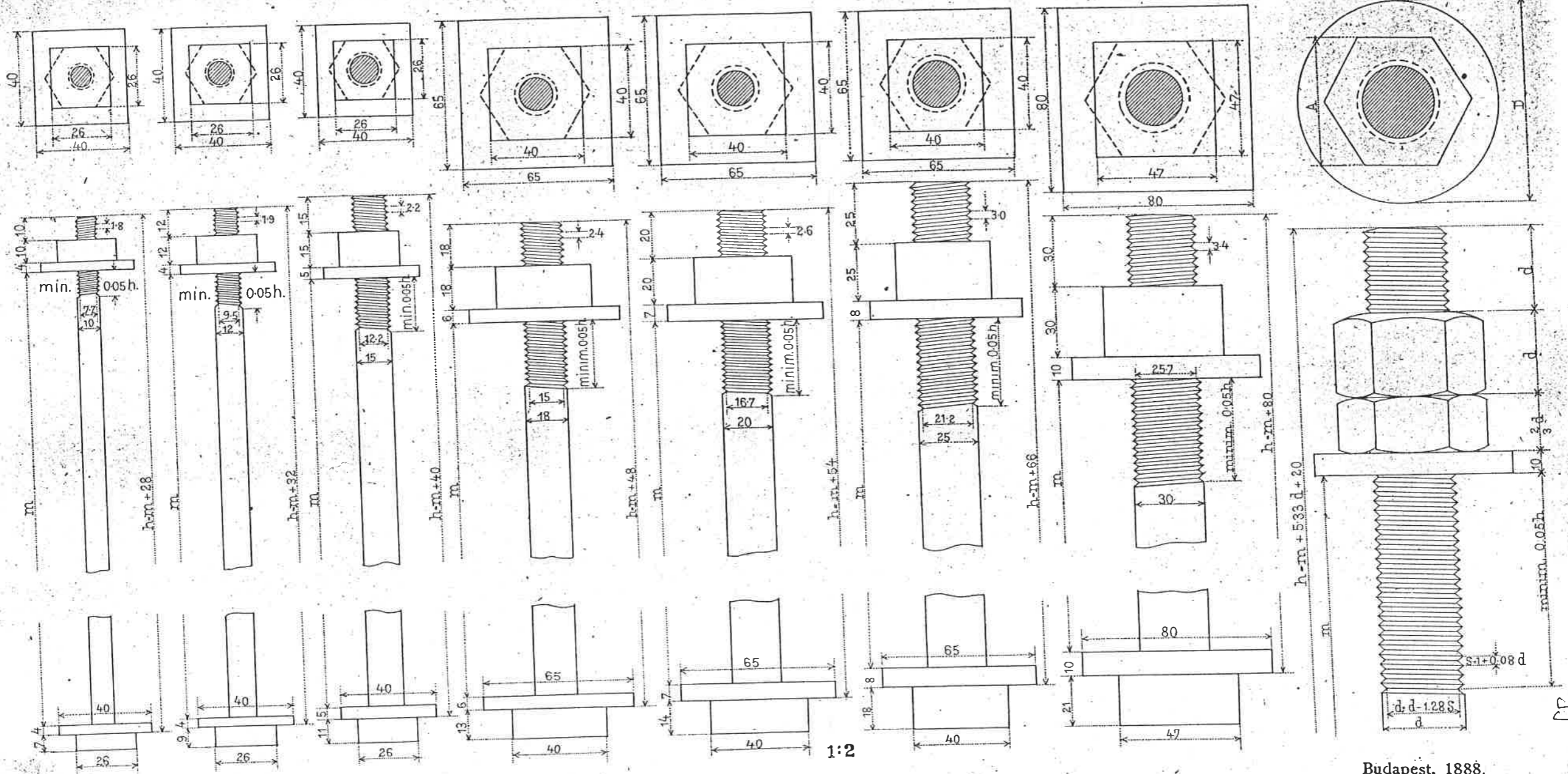
A) 4.0 tonnás járóművek számára.

B) 6.0 tonnás járóművek számára.

Fenyőfa-hossztartók		Tölgyfa-hossztartók		Gerenda méret		Fenyőfa-hossztartók		Tölgyfa-hossztartók	
t á m a s z k ö z		m-től m-ig		cm.		t á m a s z k ö z		m-től m-ig	
<b>Egyszerű gerendatartók kavicsolt hidpályával.</b>									
2.14.	2.13	2.35.	2.84	20/15	1.66.	1.65	1.84.	1.83	
2.31.	2.30	2.52.	2.52	21/15	1.80.	1.79	2.00.	2.00	
2.47.	2.46	2.70.	2.70	22/15	1.95.	1.94	2.18.	2.17	
2.60.	2.59	2.82.	2.82	23/16	2.06.	2.05	2.27.	2.26	
2.77.	2.76	3.01.	3.01	24/17	2.21.	2.20	2.44.	2.43	
3.08.	3.07	3.34.	3.34	25/17	2.48.	2.47	2.73.	2.72	
3.26.	3.25	3.53.	3.53	26/18	2.65.	2.64	2.91.	2.90	
				26/18	2.77.	2.76	3.03.	3.02	
				26/19	2.94.	2.93	3.22.	3.21	
				27/19	3.06.	3.05	3.35.	3.34	
				27/20	3.25.	3.24			
					3.25.	3.24			
					3.25.	3.24			
<b>Egyszerű gerendatartók nem kavicsolt hidpályával.</b>									
2.63.	2.62	2.92.	2.91	20/15	1.88.	1.87	2.10.	2.09	
2.86.	2.85	3.16.	3.16	21/15	2.06.	2.05	2.30.	2.29	
3.10.	3.09	3.42.	3.42	22/15	2.24.	2.23	2.50.	2.49	
3.27.	3.26	3.60.	3.60	23/16	2.38.	2.37	2.65.	2.64	
3.53.	3.52	3.87.	3.87	24/17	2.58.	2.57	2.87.	2.86	
3.97.	3.96	4.36.	4.36	25/17	2.93.	2.92	3.25.	3.25	
4.25.	4.24	4.65.	4.65	26/18	3.15.	3.14	3.49.	3.48	
4.43.	4.42	4.89.	4.89	26/18	3.32.	3.31	3.60.	3.59	
4.61.	4.60	5.03.	5.03	26/19	3.52.	3.51	3.75.	3.74	
4.74.	4.73	5.27.	5.27	27/19	3.62.	3.61	3.87.	3.86	
4.93.	4.91	5.38.	5.38	27/20	3.78.	3.77	4.03.	4.02	
5.07.	5.06	5.63.	5.63	28/20	3.89.	3.88	4.15.	4.14	
5.28.	5.27	5.84.	5.84	29/20	4.05.	4.04	4.33.	4.32	
5.50.	5.49	6.06.	6.06	29/20	4.21.	4.20	4.51.	4.50	
5.65.	5.64	6.27.	6.27	30/21	4.33.	4.32	4.64.	4.63	
5.87.	5.86	6.54.	6.54	31/22	4.51.	4.50	4.83.	4.82	
6.19.	6.18	6.75.	6.75	32/22	4.82.	4.81	5.17.	5.16	
6.39.	6.38	7.12.	7.12	32/23	5.01.	5.00	5.37.	5.36	
6.53.	6.52	7.28.	7.28	33/23	5.14.	5.13	5.51.	5.50	
6.75.	6.74	7.51.	7.51	33/24	5.34.	5.33	5.73.	5.72	
6.89.	6.88	7.91.	7.91	34/24	5.48.	5.47	5.86.	5.85	
7.11.	7.10	8.16.	8.16	35/25	5.69.	5.68	6.06.	6.05	
7.50.	7.49	8.32.	8.32	36/25	6.02.	6.01	6.40.	6.39	
7.91.	7.90	8.58.	8.58	37/26	6.21.	6.20	6.62.	6.61	
8.14.	8.13	9.01.	9.01	38/27	6.35.	6.34	6.76.	6.75	
8.56.	8.55	9.16.	9.16	38/28	6.56.	6.55	6.99.	6.98	
8.72.	8.71	9.38.	9.38	39/28	6.92.	6.91	7.37.	7.36	
9.08.	9.07	9.60.	9.60	40/28	7.06.	7.05	7.52.	7.51	
9.22.	9.21	9.74.	9.74	40/29	7.29.	7.28	7.76.	7.75	
9.36.	9.35	9.87.	9.87	40/30	7.52.	7.51	8.01.	8.00	
9.49.	9.48	10.00.	10.00	40/31	7.67.	7.66	8.17.	8.16	
9.62.	9.61	10.23.	10.23	41/31	7.82.	7.81	8.32.	8.31	
9.84.	9.83	10.45.	10.45	42/31	7.98.	7.97	8.47.	8.46	
					8.22.	8.21	8.71.	8.70	
					8.22.	8.21			
<b>Ékelt gerendatartók nem kavicsolt hidpályával.</b>									
(a tartó két gerendája közt 2 cm. hézag van)									
6.79.	7.06	7.21.	7.47	40/19	5.42.	5.64	5.80.	6.01	
7.07.	7.66	7.48.	8.11	42/20	5.65.	6.15	6.02.	6.56	
7.67.	8.31	8.12.	8.80	44/21	6.16.	6.70	6.57.	7.15	
8.32.	8.98	8.81.	9.45	46/22	6.71.	7.28	7.16.	7.77	
8.99.	9.60	9.46.	10.02	48/23	7.29.	7.89	7.78.	8.41	
9.61.	10.16	10.03.	10.60	50/24	7.90.	8.51	8.42.	9.04	
10.17.	10.73	10.61.	11.18	52/25	8.52.	9.13	9.05.	9.69	
10.74.	11.31	11.19.	11.75	54/26	9.14.	9.78	9.70.	10.35	
11.32.	11.89	11.76.	12.34	56/27	9.79.	10.46	10.36.	11.03	
11.90.	12.47	12.35.	12.92	58/28	10.47.	11.13	11.04.	11.69	
12.48.	13.05	12.93.	13.49	60/29	11.13.	11.78	11.70.	12.36	
13.06.	13.63	13.50.	14.07	62/30	11.79.	12.44	12.37.	13.03	
13.68.	14.19	14.08.	14.64	64/31	12.45.	13.12	13.04.	13.69	
14.20.	14.77	14.65.	15.21	66/32	13.13.	13.78	13.70.	14.35	
14.78.	15.35	15.22.	15.78	68/33	13.79.	14.46	14.36.	15.00	
15.36.	15.92	15.79.	16.35	70/34	14.47.	15.10	15.01.	15.58	
15.93.	16.50	16.36.	16.91	72/35	15.11.	15.68	15.59.	16.17	

# FAHÍDSZERKEZETEBEN HASZNÁLANDÓ CSAVAROK ÉS FÜGGŐVASAK.

(1. az. 56. sz. szabványlapon levő táblázatot.)



55. sz. szabványlap.

Lith. Klossz Gy. Budapest 1898.

Budapest, 1888.

FAHIDSZERKEZETEK BEN HASZNÁLANDÓ  
CSAVAROK ÉS FÜGGŐVASAK

## MÉRLET- ÉS SÚLYTÁBLÁZATA.

(l. az 55. sz. szabványlapot)

M é r e t e k m i l l i m é t e r b e n										Súly kilogrammban	
átmérő külső $d$	belső $d_1$	csavarmenetek		az ellen- anya m a g a s s á g a	az fej	a fej és négy- szö- gü anya oldal- mérete (ülve átmérője A D)	a csavarlemez oldal- mérete (ülve átmérője A D)	vastag- sága	(h = a csavarorsó- illetve függővíd hossza méterben)		
		magas- sága s	mély- sége f						négyszögü anyával fejjel és két lemezzel együtt	hatszögü anyával, négyszögü fejjel és két lemezzel együtt	
10	7.6	1.8	1.2	10	7	26	40	4	0.179 + 0.613 h	0.171 + 0.613 h	
12	9.4	2.0	1.3	12	9	26	40	4	0.193 + 0.882 h	0.184 + 0.882 h	
15	12.2	2.2	1.4	15	11	26	40	5	0.227 + 1.378 h	0.216 + 1.378 h	
18	14.8	2.4	1.6	18	13	40	65	6	0.723 + 1.985 h	0.692 + 1.985 h	
20	16.6	2.6	1.7	20	14	40	65	7	0.803 + 2.450 h	0.768 + 2.450 h	
25	21.2	3.0	1.9	25	18	40	65	8	0.907 + 3.829 h	0.864 + 3.829 h	
30	25.6	3.4	2.2	30	21	47	80	10	1.602 + 5.513 h	1.530 + 5.513 h	
Csavarok . . . . .											
Függővasak . . . . .											
30	25.6	3.4	2.2	30	20	65	95	10	3.296 + 5.513 h	3.296 + 5.513 h	
31	26.6	3.5	2.2	31	21	65	95	10	3.326 + 5.887 h	3.326 + 5.887 h	
32	27.4	3.6	2.3	32	21	65	95	10	3.353 + 6.273 h	3.353 + 6.273 h	
33	28.4	3.6	2.3	33	22	65	95	10	3.375 + 6.671 h	3.375 + 6.671 h	
34	29.2	3.7	2.4	34	23	65	95	10	3.393 + 7.082 h	3.393 + 7.082 h	
35	30.2	3.8	2.4	35	23	65	95	10	3.407 + 7.504 h	3.407 + 7.504 h	
36	31.0	3.9	2.5	36	24	65	95	10	3.417 + 7.939 h	3.417 + 7.939 h	
37	32.0	4.0	2.5	37	25	65	95	10	3.421 + 8.387 h	3.421 + 8.387 h	
38	32.8	4.0	2.6	38	25	65	95	10	3.422 + 8.846 h	3.422 + 8.846 h	
39	33.8	4.1	2.6	39	26	65	95	10	3.416 + 9.318 h	3.416 + 9.318 h	
40	34.6	4.2	2.7	40	27	65	95	10	3.403 + 9.802 h	3.403 + 9.802 h	
41	35.6	4.3	2.7	41	27	65	95	10	3.390 + 10.298 h	3.390 + 10.298 h	
42	36.4	4.4	2.8	42	28	65	95	10	3.370 + 10.806 h	3.370 + 10.806 h	
43	37.4	4.4	2.8	43	29	65	95	10	3.344 + 11.327 h	3.344 + 11.327 h	
44	38.2	4.5	2.9	44	29	85	95	10	6.530 + 11.860 h	6.530 + 11.860 h	
45	39.2	4.6	2.9	45	30	85	105	10	6.537 + 12.405 h	6.537 + 12.405 h	
46	40.0	4.7	3.0	46	31	85	105	10	6.575 + 12.963 h	6.575 + 12.963 h	
47	41.0	4.8	3.0	47	31	85	105	10	6.603 + 13.533 h	6.603 + 13.533 h	
48	41.8	4.8	3.1	48	32	85	105	10	6.616 + 14.115 h	6.616 + 14.115 h	
49	42.8	4.9	3.1	49	33	85	105	10	6.624 + 14.709 h	6.624 + 14.709 h	
50	43.6	5.0	3.2	50	33	85	105	10	6.623 + 15.315 h	6.623 + 15.315 h	
51	44.4	5.1	3.3	51	34	85	105	10	6.617 + 15.934 h	6.617 + 15.934 h	
52	45.4	5.2	3.3	52	35	85	105	10	6.604 + 16.565 h	6.604 + 16.565 h	
53	46.2	5.2	3.4	53	35	85	105	10	6.586 + 17.208 h	6.586 + 17.208 h	
54	47.2	5.3	3.4	54	36	85	105	10	6.560 + 17.864 h	6.560 + 17.864 h	
55	48.0	5.4	3.5	55	37	85	105	10	6.527 + 18.531 h	6.527 + 18.531 h	
56	49.0	5.5	3.5	56	37	85	105	10	6.488 + 19.211 h	6.488 + 19.211 h	
57	49.8	5.6	3.6	57	38	105	130	10	12.042 + 19.904 h	12.042 + 19.904 h	
58	50.8	5.6	3.6	58	39	105	130	10	12.074 + 20.608 h	12.074 + 20.608 h	
59	51.6	5.7	3.7	59	39	105	130	10	12.102 + 21.325 h	12.102 + 21.325 h	
60	52.6	5.8	3.7	60	40	105	130	10	12.116 + 22.054 h	12.116 + 22.054 h	
61	53.4	5.9	3.8	61	41	105	130	10	12.124 + 22.795 h	12.124 + 22.795 h	
62	54.4	6.0	3.8	62	41	105	130	10	12.126 + 23.549 h	12.126 + 23.549 h	
63	55.2	6.0	3.9	63	42	105	130	10	12.119 + 24.314 h	12.119 + 24.314 h	
64	56.2	6.1	3.9	64	43	105	130	10	12.105 + 25.093 h	12.105 + 25.093 h	
65	57.0	6.2	4.0	65	43	105	130	10	12.082 + 25.883 h	12.082 + 25.883 h	
66	58.0	6.3	4.0	66	44	105	130	10	12.052 + 26.685 h	12.052 + 26.685 h	
67	58.8	6.4	4.1	67	45	105	130	10	12.014 + 27.500 h	12.014 + 27.500 h	
68	59.8	6.4	4.1	68	45	105	130	10	11.966 + 28.327 h	11.966 + 28.327 h	
69	60.6	6.5	4.2	69	46	105	130	10	11.910 + 29.165 h	11.910 + 29.165 h	
70	61.6	6.6	4.2	70	47	105	130	10	11.845 + 30.018 h	11.845 + 30.018 h	

56. sz. szabványlap.

2-ik kiadás.

Budapest, 1895.